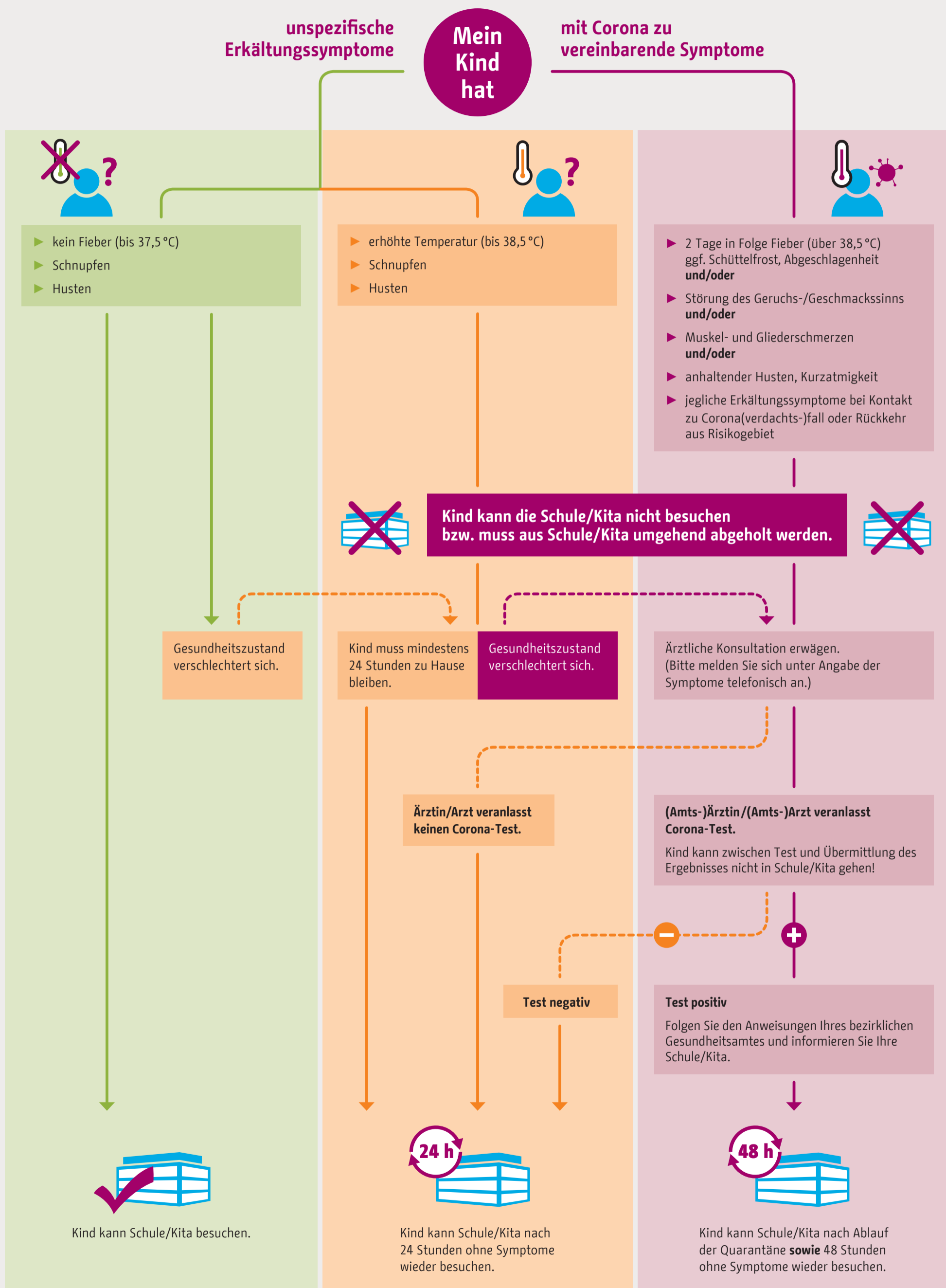


WENN MEIN KIND KRANK WIRD...

Umgang mit Atemwegserkrankungen in Schule/Kita



Kontaktpersonen der Kategorie I (höheres Infektionsrisiko)

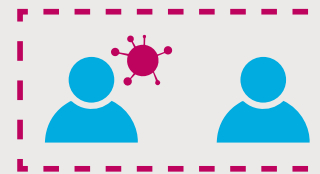


▶ Personen mit mindestens 15-minütigem „face-to-face“-Kontakt, z. B. im Rahmen eines Gesprächs. Dazu können z. B. Personen aus Lebensgemeinschaften im selben Haushalt oder einer (Lern-)Gruppe gehören.

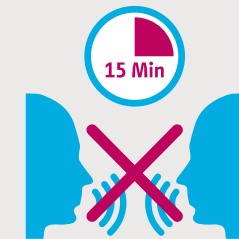


▶ Personen mit direktem Kontakt zu Sekreten oder Körperflüssigkeiten, insbesondere zu Sekreten der Atemwege eines bestätigten Corona-Falls, wie z. B. Küssen, Kontakt zu Erbrochenem, Mund-zu-Mund Beatmung, Anhusten, Anniesen, etc.

Kontaktpersonen der Kategorie II (geringeres Infektionsrisiko)



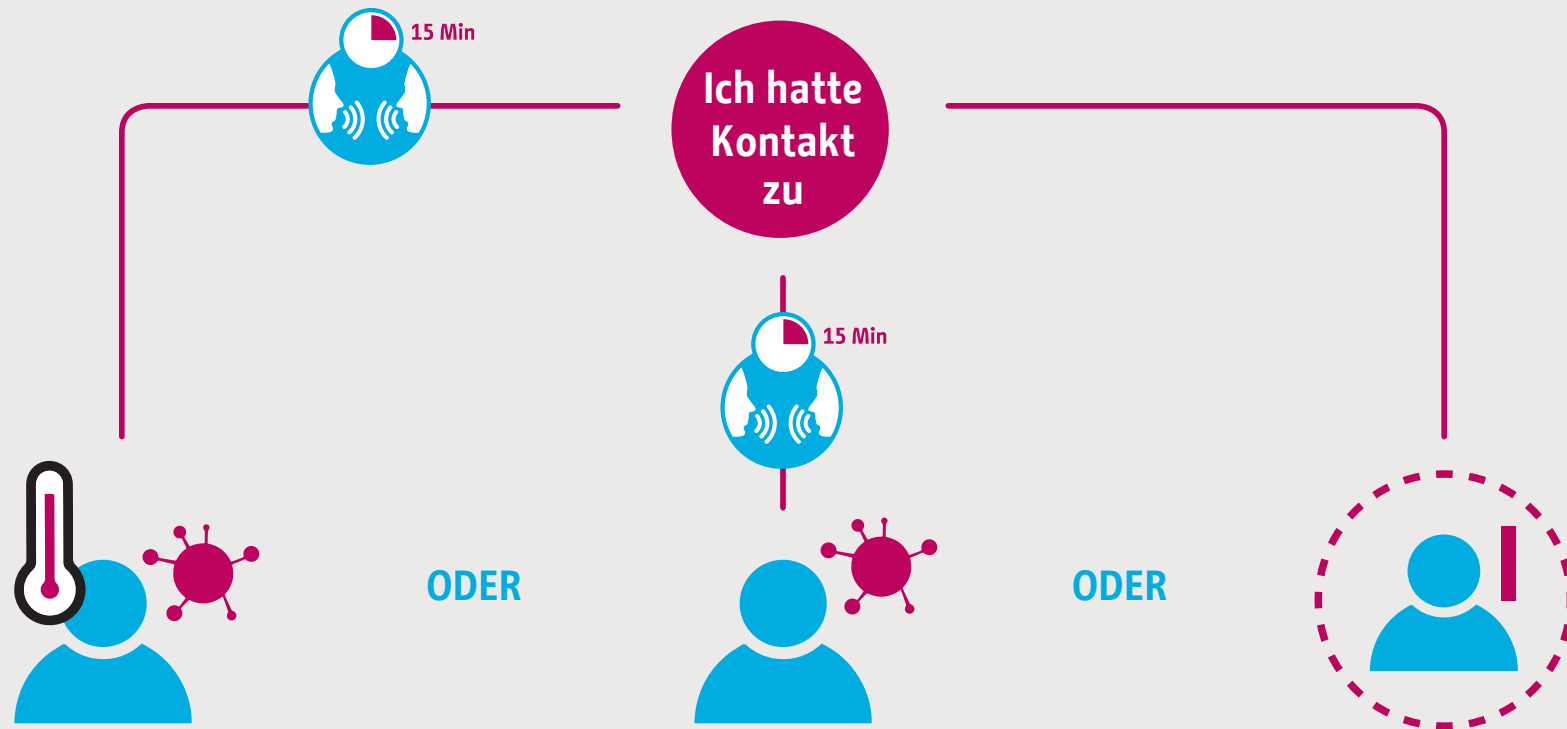
▶ Personen, die sich im selben Raum wie ein bestätigter Corona-Fall aufhielten, z. B. Klassenzimmer, Arbeitsplatz, jedoch keinen mindestens 15-minütigen „face-to-face“-Kontakt mit dem Corona-Fall hatten.



▶ Familienmitglieder oder Personen aus anderen (Lern-) Gruppen, die keinen mindestens 15-minütigen „face-to-face“-Kontakt hatten.

Grundsätzlich wird für positiv getestetes Personal, Personal mit Symptomen oder enge Kontaktpersonen der Kategorie I durch das Gesundheitsamt des Wohnortes eine häusliche Quarantäne ausgesprochen.

KONTAKTSZENZARIEN IM CORONA-KONTEXT



einer positiv auf Corona getesteten Person mit Symptomatik

Ich bin wahrscheinlich Kontaktperson der Kategorie I

einer positiv auf Corona getesteten Person ohne Symptomatik

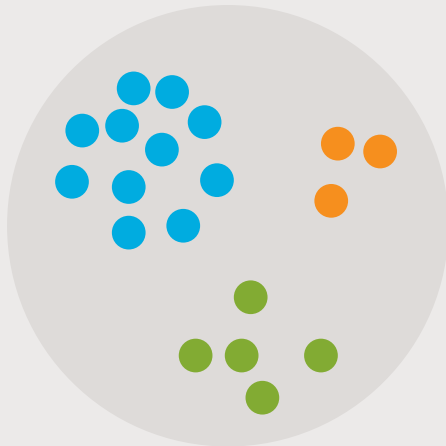
Ich bin wahrscheinlich Kontaktperson der Kategorie I

einer Kontaktperson der Kategorie I

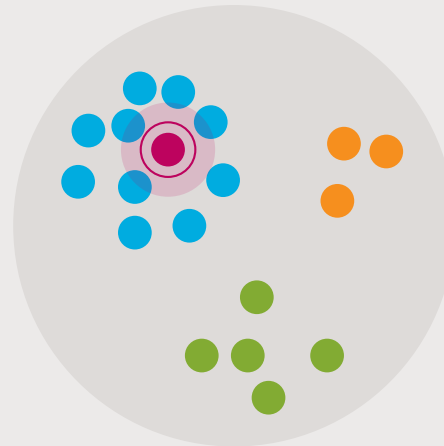
Ich bin wahrscheinlich Kontaktperson der Kategorie II

WARUM FESTE GRUPPEN BEI KONTAKT OHNE MUND-NASEN-SCHUTZ WICHTIG SIND

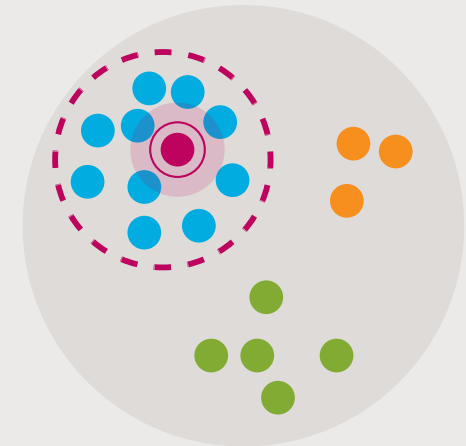
(Lern-)Gruppen



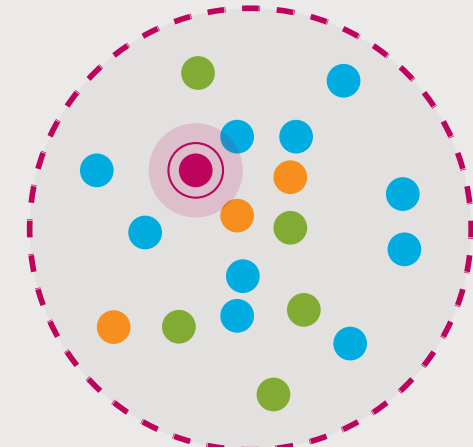
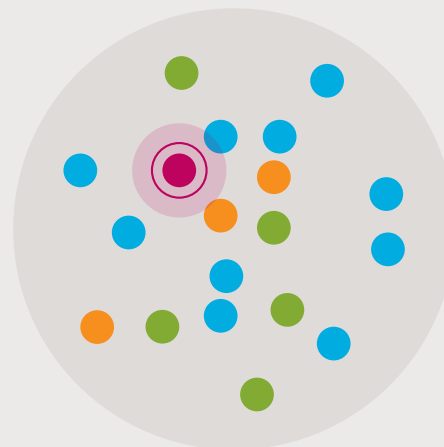
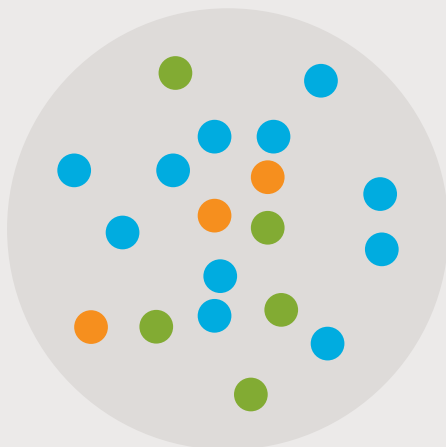
Corona-Fall



Folgewirkung



Schließung der betroffenen (Lern-)Gruppe droht



Schließung der ganzen Schule/Kita droht

HILFREICHE MASSNAHMEN FÜR EINRICHTUNGEN



Listen der betroffenen (Lern-)Gruppen:

- ▶ Vor- und Zunamen
- ▶ Geburtsdatum
- ▶ Adressen (Kind und Erziehungsberechtigte)
- ▶ Telefonnummern der Erziehungsberechtigten, E-Mailadressen der Erziehungsberechtigten



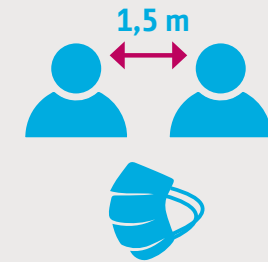
Listen des Kita- und Schulpersonals

- ▶ Vor- und Zunamen
- ▶ Geburtsdatum
- ▶ Adressen
- ▶ Telefonnummern, E-Mailadressen



Anwesenheitslisten und Sitzpläne

- ▶ Tages- und gruppenweise führen (damit Kontakte bei Bedarf rasch nachvollzogen werden können)



Über Hygieneregeln informieren

- ▶ Umsichtiges Verhalten
- ▶ Mindestabstand
- ▶ Mund-Nasen-Schutz (nicht im Unterricht und EFöB/Hort)
- ▶ Husten- und Nies-Etikette beachten
- ▶ Hände gründlich waschen

Die Listen sind primär für das Gesundheitsamt.

Nach dem Infektionsschutzgesetz sind Schulen/Kitas verpflichtet, diese Informationen an das Gesundheitsamt herauszugeben.

INFORMATIONSWEGE BEI CORONA-FÄLLEN IN SCHULE/KITA

